

Stillings- og personprofil for QHSE-Leder

Praktiske oplysninger

Stilling:	QHSE-Leder
Ansættelsessted:	DIN Forsyning A/S, Ulvsundvej 1, 6715 Esbjerg N
Tjenestested:	DIN Forsyning A/S, Ulvsundvej 1, 6715 Esbjerg N
Kontakt:	Telefon: 74 74 74 74 Hjemmeside: www.dinforsyning.dk
Refererer til:	Driftschef, Kasper Bjarnø Sinning
Ansættelsesvilkår:	Stillingen der er på fuld tid, besættes på overenskomstvilkår.
Ansøgningsfrist:	Hurtigst muligt Ansøgning sendes elektronisk via vores hjemmeside; https://dinforsyning.dk/da-dk/job
Ansættelsestidspunkt:	Tiltrædelse hurtigst muligt
Yderligere oplysninger:	Kan fås ved henvendelse til Driftschef, Kasper Bjarnø Sinning – 30 92 28 45 Eller HR-Partner Jesper Paarup – 23 10 37 38
Samtaler:	Vi afholder løbende samtaler og ansætter, når vi har den rette kandidat til stillingen.

Ansættelsesprocedure

Ansættelse af QHSE-Leder foretages af Driftschefen.

Ved samtalerne deltager:

- Kasper Bjarnø Sinning, Driftschef
- N.N.
- Jesper Paarup, HR-partner

Om afdelingen

QHSE og Kvalitetsledelse besidder kompetencer indenfor områderne: Kvalitet, sikkerhed, sundhed og miljø.

Kvalitetsledelse refererer til den strategiske tilgang, processer og praksis, der er designet til at sikre, at organisationen leverer produkter eller tjenester af høj kvalitet. Formålet med kvalitetsledelse er at opnå og opretholde en høj grad af kvalitet i alle aspekter af organisationens aktiviteter. I afdelingen opbygges, vedligeholdes og udvikles ledelsessystemer som understøtter virksomhedens udvikling og drift.

QHSE-teamet understøtter tillige organisationens chefer, ledere og medarbejdere i anvendelsen og udviklingen af ledelsessystemet samt generelt arbejdsmiljø. Herunder ansvarlige for gennemførelse af interne samt eksterne audits (audit-planer) samt uddannelse og træning af auditører.

Hovedopgaverne i QHSE

Afdelingen er kendetegnet ved at skabe tillidsfulde relationer og at sikre et godt arbejdsmiljø hos DIN Forsyning i samarbejde med Samarbejdsudvalget og Arbejdsmiljøorganisationen.

Afdelingens primære opgaver:

- Sikre et enkelt certificeret kvalitetsledelsessystem, herunder overordnet beredskabsplanlægning og strategisk risikostyring.
- Sikre at interne og eksterne audits eksekveres, herunder træning af auditører og fastlæggelse af auditplaner.
- Træning i standarder for hele organisationen.
- Mål- og handlingsplaner styret i tæt samarbejde med alle afdelinger i organisationen.
- Etablere og vedligeholde værktøjer og redskaber som kemikaliedatabasen, lovpligtige eftersyn, lovlistor og uddannelseslistor.
- Drift af arbejdsmiljøorganisationen.
- Drive AMO og supportere organisationen, så der er færrest mulige arbejdsulykker og helst ingen.

Primære opgavefelter for QHSE-Lederen

Som QHSE-Leder vil du sammen med de 5 ansatte i QHSE-teamet spille en afgørende rolle i at opretholde og forbedre vores nuværende processer og standarder. Du vil dermed sikre, at virksomheden lever op til og overholder de nyeste krav og standarder inden for kvalitet, sundhed, sikkerhed og miljø. Vi er ISO 9001, 14001, 45001, og 22000-certificeret, samt DANAK akkrediteret målerlaboratorium.

Du bliver - med reference til driftschefen - dermed ansvarlig for ledelse og styring af kvalitet, sundhed, sikkerhed og miljø (QHSE) i organisationen. Den primære opgave er at sikre, at virksomheden overholder gældende lovgivning og standarder inden for disse områder. Dette kan omfatte udvikling, implementering og vedligeholdelse af politikker og procedurer for at sikre en sikker og sund arbejdsplads samt overholdelse af miljømæssige standarder.

QHSE-Lederen er tillige ansvarlig for at gennemføre træning, udføre risikovurderinger, overvåge og rapportere nøgletal inden for kvalitet, sikkerhed og miljø, samt samarbejde med andre afdelinger for at sikre, at alle medarbejdere forstår og følger virksomhedens QHSE-politikker.

DIN Forsyning er kendetegnet ved en kultur med stærkt fokus på trivsel, samarbejde og kvalitet. Kulturen sætter rammerne for dit arbejde i form af høj faglighed og et altid nærværende ønske om, at vi sammen finder de bedste løsninger. Du vil få en bred kontaktflade med spændvidde over det meste af organisationen – med mulighed for at påvirke kulturen yderligere i en positiv retning i form af "spillende træner" for chefer, ledere og kollegaer.

Primære opgaver:

- Ledelse og udvikling af medarbejderne i afdelingen
- Drift af arbejdsmiljøorganisationen
 - Starte og implementere forbedrende initiativer med udgangspunkt i ulykker, hændelser, trends, inspektioner og audits fra specifikke projekter og anlæg.
- Sikre at interne og eksterne audits eksekveres, herunder træning af auditører og fastlæggelse af auditplaner
- Træning i standarder for hele organisationen
- Sikre et enkelt certificeret kvalitetsledelsessystem, herunder overordnet beredskabsplanlægning og strategisk risikostyring.
- Mål- og handlingsplaner styret i tæt samarbejde med alle afdelinger i organisationen.
- Etablere og vedligeholde værktøjer og redskaber som kemikaliedatabasen, lovpligtige eftersyn, lovlistes og uddannelseslister.
- Sikre at kvalitets- & sikkerhedsmedarbejdere kommer ud i organisationen (anlæg, projekt osv.) mhp. at være synlige og kunne støtte organisationens medarbejdere i deres daglige arbejde.
- Sikre at virksomheden er i compliance med NIS2 og CER, herunder implementere politikker og procedurer.
- Være ledelsens strategiske rådgiver omkring at gøre compliance til driftspraksis.
- Optimere afdelingens processer

Kompetenceprofil

I det følgende beskrives de primære krav til uddannelses- og erfaringsbaggrund samt personlig kompetenceprofil for vores nye QHSE-Leder. Der er ikke tale om en udtømmende beskrivelse af alle relevante kompetencer, men beskrivelsen afspejler de kompetencer og potentialer, som der særligt vil blive lagt vægt på ved ansættelsen.

Vores nye QHSE-Leder har:

- Faglig viden indenfor, samt erfaring med risikoidentifikation
- Skarpe kommunikations- og samarbejdsevner, som du forstår at gøre brug af over for såvel kollegaer som samarbejdspartnere
- En veludviklet analytisk og kritisk sans samt viljen til at turde stille spørgsmål
- Mod på at tage dialogen og udfordre eksisterende holdninger til sikringsforanstaltninger og arbejdet med risikovurderinger
- Stor nysgerrighed samt erfaring med at drive forandringsprocesser
- Lysten til at inddrage organisationen og være sparringspartner i både identifikation og implementering af nye tiltag på compliance.

Personlige kompetencer

For at være den rigtige kandidat til jobbet skal du:

- Have erfaring med ledelse/teamledelse.
- Være en inkluderende leder med blik for den enkeltes bidrag op mod de strategiske målsætninger.
- Besidde evnen til at arbejde i store tværfaglige projekter.
- Trives i en rolle, hvor du har ansvar for at forandre, forbedre, strukturere og følge systematisk op.
- Agere proaktivt og motiverende med stort fokus på at forankre viden i organisationen.
- Arbejde struktureret og målrettet samt være ambitiøs på resultatopnåelse.

I DIN Forsyning har vi desuden en forventning til medarbejderne om at deltage i nedenstående aktiviteter:

- Vidensdeling på tværs af funktioner
- Deltage i arrangementer i forbindelse med DIN Forsyning.
- At deltage aktivt i udviklingen af DIN Forsyning.
- Deltage i kursus og uddannelsesaktiviteter på området

Vi tilbyder

Som vores nye QHSE-Leder tilbyder vi dig et job, hvor du får mulighed for motivere, uddanne, sikre compliance og kontinuerligt forbedre vores risikostyringspraksis mens du arbejder med kollegaer på tværs af hele organisationen.

Derudover tilbyder vi dig:

- mulighed for personlig og faglig udvikling
- et spændende, alsidigt og selvstændigt job med stor indflydelse på din arbejdsdag
- Samarbejde med dygtige og kompetente kollegaer
- En arbejdsplads med uformel omgangstone og en vision om at skabe størst mulig værdi for vores kunder

- Et dynamisk, uhøjtideligt og til tider hektisk miljø med mange dygtige og engagerede kolleger
- Attraktive pensionsvilkår samt flere forskellige personalegoder, herunder sundhedsforsikring samt en meget aktiv personaleforening.

Om DIN Forsyning A/S

DIN Forsyning A/S er navnet på det fælles serviceselskab, der understøtter en række datterselskaber. De enkelte datterselskaber har alle individuelle CVR- og EAN-numre.

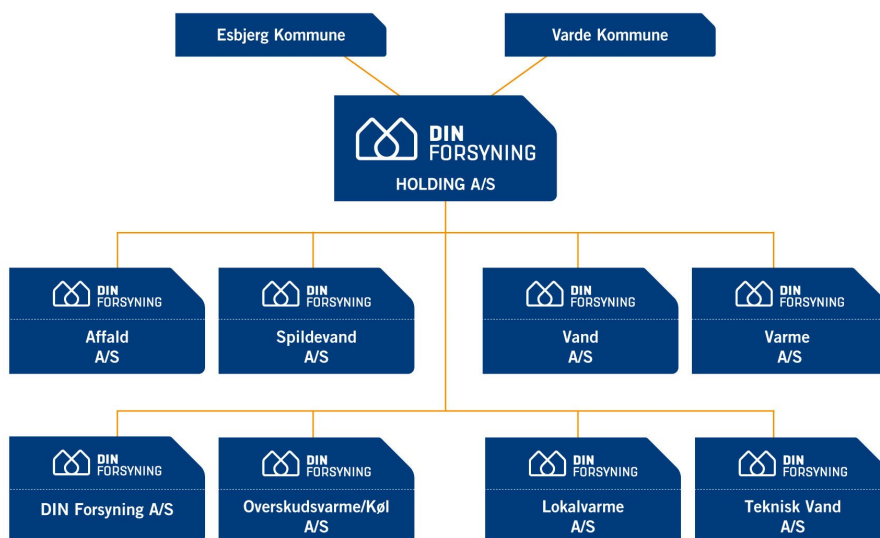
Samlet set kalder vi alle selskaberne for DIN Forsyning.

Fra dygtige til bæredygtige

DIN Forsyning er ét af Danmarks største multiforsyningsselskaber, og vores ydelser er tæt forbundne med vores miljø. Det forpligter. Derfor skal vi have modet til at tage et aktivt ansvar i den grønne omstilling.

Vi har valgt at lade dette ansvar gennemsyre vores strategi for de kommende år. Det gør vi med tre ambitioner for 2030: intet spild, fossilfri værdikæde og fleksibel forretning.

Strategien kræver nye måder at lede, organisere, arbejde og tænke på – vi har et mål om at lede via rammesætning og uddelegering med det sigte at skabe en kultur, hvor det er selvfølgelig hele tiden at nå bedre løsninger skabt i et tæt samarbejde mellem ledere og medarbejdere.



I Esbjerg Kommune leverer DIN Forsyning løsninger inden for drikkevand, spildevand og varme. I Varde Kommune leverer DIN Forsyning løsninger inden for drikkevand, spildevand, varme, affald og genbrug.

I DIN Forsyning er vi organiseret således:

