



Motivationstariffen
- giver dig en fair varmeregning

Motivationstariffen

Vejledning til aflæsning: Gennemsnitlig fremløbstemperatur og returtemperatur

Betjening af Multical 601 og 602

Du betjener målerne via følgende to knapper:

- Knappen øverst til venstre (pil-symbol) bliver brugt til at trykke dig gennem de forskellige displayvisninger.
- Knappen nedenunder (mappe-symbol) viser historiske visninger og gennemsnitsværdier.

Hvis du trykker dig for langt frem i displayvisninger, kommer du tilbage til startposition ved at fortsætte dine tryk på pil-knappen frem til: Displayvisning 1, (som er, når der i displayet står **E1** over tallet).

Find gennemsnitlig fremløbstemperatur:

Startposition:

Displayvisning 1 (i displayet står E1 over tallet).

1) Tryk 3 gange på pil-knappen.

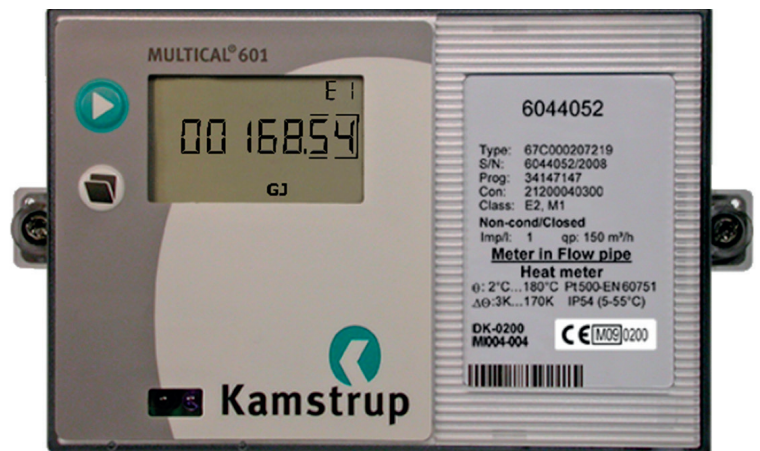
Du står nu på displayvisning 4:
Aktuel fremløbstemperatur/t1.

2) Tryk herefter 1 gang på mappe-knappen.

Du får i displayet vist din aktuelle **årlige gennemsnitlige fremløbstemperatur/t1**.

Bemærk: De aflæste gennemsnitstal er aktuelle gennemsnitstal på henholdsvis fremløbs- og returtemperaturerne typisk målt fra årsskiftet/ seneste årsopgørelse.

De gældende gennemsnitlige temperaturtal, som din motivationstarif vil blive beregnet ud fra, opgøres i forbindelse med dannelsen af årsopgørelsen for det pågældende år.



Find gennemsnitlig returtemperatur:

Startposition:

Displayvisning 1 (i displayet står E1 over tallet).

1) Tryk 4 gange på pil-knappen.

Du står nu på displayvisning 5:
Aktuel returtemperatur/t2.

2) Tryk herefter 1 gang på mappe-knappen.

Du får i displayet vist din aktuelle **årlige gennemsnitlige returtemperatur/t2**.