

Installations- og betjeningsvejledning

MULTICAL® 801



Betjeningsvejledning

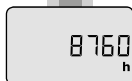
Forbrugt energi i kWh, MWh eller GJ.



Forbrugt fjernvarmevand.



Antal driftstimer.



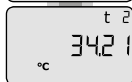
Aktuel fremløbstemperatur.

[*] Tryk på for at se årlige og månedlige gennemsnitsværdier.



Aktuel returløbstemperatur.

[*] Tryk på for at se årlige og månedlige gennemsnitsværdier.

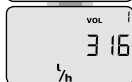


Aktuel differensstemperatur (afkøling).



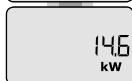
Aktuelt vandflow.

[*] Tryk på for at se max. værdien i indeværende år samt årlige og månedlige loggerværdier.



Aktuel varmeeffekt.

[*] Tryk på for at se max. værdien i indeværende år samt årlige og månedlige loggerværdier. Efterfulgt af opsummeret vandforbrug på indgang A og B.



Seneste skæringsdato.

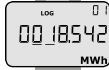


Energitællestand på seneste skæringsdato, efterfulgt af energitællestand på forrige års skæringsdato.

Efterfulgt af månedlige tællestande.



Seneste skæringsdato.



Volumentællestand på seneste skæringsdato, efterfulgt af volumentællestand på forrige års skæringsdato.

Efterfulgt af månedlige tællestande.

Aktuel informationskode.
(Kontakt forsyningselskabet,
hvis værdien ikke er "0").

INFO
256

De første maks. 8 cifre af
kundennummeret.

N°
123

INFO N°
0

INFO-event tæller.

DATE
2009.02.14

Data logger viser datoen ...

INFO LOG 0 1
5 12

... og dernæst INFO-koden for de
sidste 36 hændelser.

N° 2
45678912

De sidste 8 cifre af
kundennummeret. I dette
eksempel er kunde-nummeret
12345678912.

DATE
2009.02.14

Aktuel dato.

TIME
16.25.43

Aktuelt klokkeslæt.

DATE LOG
06.01

Skæringsdatoen vises som
måned og dag. I dette eksempel
1. juni.

N° 3
6044052

Regneværkets serienummer.

N° 4
44419

Regneværkets programnummer.
I dette eksempel: Flowmåler i
returløb, MWh og 100 imp/l.
Efterfulgt af regneværkets
konfigurationsnummer og
software udgave.

OK INFO MIN MAX TA TL 88
DATE ADRI LOG M° S° V° L° ...
TIME BAUD
8888888888
lbf °C l Gcal kWh
ton/h m³/h GJ MWh

Displaytest.

DDD = 213
(*) DDD = 212

Se i øvrigt interaktive betjeningsvejledninger på products.kamstrup.com.