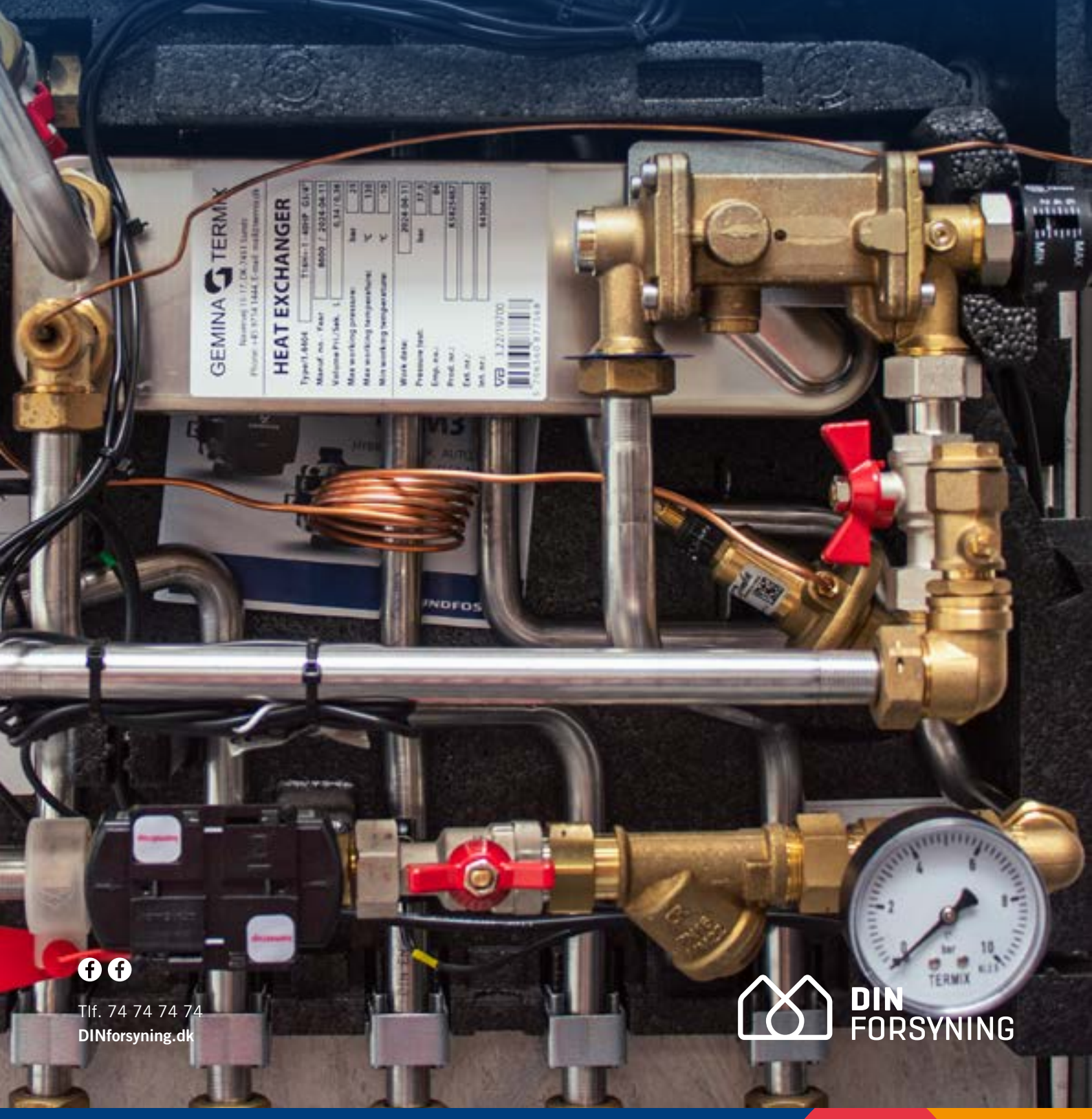


Vejledning Fjernvarmeunits

Vejledning til VVS-installatører og rådgivende ingeniører



Tlf. 74 74 74 74
DINforsyning.dk



**DIN
FORSYNING**

Fjernvarmeunits til DIN Forsynings område

Liste med godkendte fjernvarmeunits

Nedenfor er en liste med de fjernvarmeunits, der må monteres i DIN Forsynings område.

Se installationsvejledning for fjernvarme her: dinforsyning.dk/da-dk/varme/love-og-regler

Fjernvarmeunits

Beskrivelse	Måleenhed
Fremløbstemperatur i hovedledningen ligger typisk på*	55 – 80 °C
Max. fremløbstemperatur	95 °C
Krav til gennemsnitlig returtemperatur for afregningsperioden	Max. 35 °C
Tilladt effekttræk (medmindre andet er aftalt med SELSKABET)	Max. 33 kW
Differenstryk ved hovedhanerne**	0,2 bar
Maksimalt tryk i fremløbsledningen ved hovedhanen	10 bar
Krav til tryk ved trykprøvning iht. afsnit 4.1	10 bar
Tilstræbt pH-værdi	9,6 – 10,0

*Fremløbstemperatur

Fremløbstemperaturen er gældende for fuldt åbne ventiler. Fremløbstemperaturen kan variere i løbet af året, og temperaturen er typisk højere om vinteren end om sommeren. Derudover er fremløbstemperaturen i stikledningen afhængig af flowet i stikledningen. Hvis der ikke bruges ret meget varme i en periode, vil fjernvarmevandet i stikledningen løbe langsomt, og fremløbstemperaturen ved hovedhaner/afregningsmåler vil være lavere pga. varmetabet i stikledningen.

**Differenstryk ved hovedhanerne

I nogle tilfælde kan det angivne differenstryk ikke garanteres, f.eks. ved lange stikledninger eller i yderområder af nettet, hvor svage forsyningsforhold kan optræde.

Ved ny installation skal SELSKABET kontaktes for information om differenstryk og flow i den konkrete del af nettet. Ved renovering af eksisterende tilslutningsarrangementer bør SELSKABET kontaktes for at vurdere, om der kan være afvigelser fra det angivne differenstryk.

Ved utilstrækkeligt differenstryk i forhold til det anførte i ovenstående skema aftales en løsning med SELSKABET, der som udgangspunkt vil være for SELSKABETS regning. Stikpumper (boosterpumper) m.m. kan etableres efter aftale med SELSKABET og kun hvis SELSKABET vurderer, at dette ikke har negativ indflydelse på distributionsnettet, da det kan reducere differenstrykket i hovedledningen og dermed hos naboejendommene. Stikpumper skal altid installeres efter fabrikantens anvisning.

Forskellige mærker og modeller

Danfoss Gemina Termix

Modelbeskrivelse	VVS-nummer	Ydelse ved tryk/temp. sæt	Egnet til cirkulation
Termix VMTD 3 opbl. DIN Forsyning	37 6994.606	55 – 10/50 diff. tryk 0,2 bar = 32,3 kW 60 – 10/50 diff. tryk 0,2 bar = 37 kW	Ja. Cirkulationssæt skal tilkøbes
Cirkulationssæt til Termix VMTD opbl.	37 6946.400	–	–
Termix Novi type 3 inkl. kabinet	37 6932.140	55 – 10/50 diff. tryk 0,2 bar = 38 kW 60 – 10/50 diff. tryk 0,2 bar = 50 kW	Ja. Cirkulationssæt skal tilkøbes
Termix Novi type 3 ekskl. kabinet	37 6932.149	55 – 10/50 diff. tryk 0,2 bar = 38 kW 60 – 10/50 diff. tryk 0,2 bar = 50 kW	Ja. Cirkulationssæt skal tilkøbes
Termix Novi type 3 inkl. kabinet GTU Trykudligner	37 6932.524	55 – 10/50 diff. tryk 0,2 bar = 38 kW 60 – 10/50 diff. tryk 0,2 bar = 50 kW	Ja. Cirkulationssæt skal tilkøbes
Termix Novi type 3 ekskl. kabinet GTU Trykudligner	37 6932.534	55 – 10/50 diff. tryk 0,2 bar = 38 kW 60 – 10/50 diff. tryk 0,2 bar = 50 kW	Ja. Cirkulationssæt skal tilkøbes
Cirkulationssæt til Termix Novi type 3	37 6932.803	–	Ja. Cirkulationssæt skal tilkøbes

Danfoss Redan

Modelbeskrivelse	VVS-nummer	Ydelse ved tryk/temp. sæt	Egnet til cirkulation
Akva Lux Sp XB06H+60, Direkte unit	375073553	33 kW / 55/20 °C – 45/10 °C Tryktab < 0,2 bar	Ja. Cirkulationssæt skal tilkøbes
Cirkulationssæt til Sp unit	375073810	–	Ja. Cirkulationssæt skal tilkøbes
Akva Lux II VXe XB06H+40/ H+60, Indirekte unit	375078132	33 kW vand / 55/20 °C – 45/10 °C 10 kW varme 55/25 °C – 50/20 °C Tryktab < 0,2 bar	Ja. Cirkulationssæt skal tilkøbes
Cirkulationssæt til VXe unit	374997871	–	Ja. Cirkulationssæt skal tilkøbes
Akva Lux II Vandvarmer XB06H+60 Med sikkerhedsventil	374923061	33 kW / 55/15 °C – 45/10 °C Tryktab < 0,2 bar	Ja. Cirkulationssæt skal tilkøbes
Akva Lux II Vandvarmer XB06H+60 Med AVE (trykudligner)	374924061	33 kW / 55/15 °C – 45/10 °C Tryktab < 0,2 bar	Ja. Cirkulationssæt skal tilkøbes
Cirkulationssæt til Akva Lux II Vandvarmer	374976830	–	Ja. Cirkulationssæt skal tilkøbes
XB06H+60 Veksler	377237160	–	Ja. Cirkulationssæt skal tilkøbes

Forskellige mærker og modeller ... fortsat

Fortes Energy Systems

Modelbeskrivelse	VVS-nummer	Ydelse ved tryk/temp. sæt	Egnet til cirkulation
HomeHeat S 3 (60H+)	377012160	Vandvarmer 32,3 kW/55 °C – 15,7 °C Vandvarmer 32,3 kW/50 °C – 19 °C Varme 60/30 – 30/55	Ja. Cirkulationssæt skal tilkøbes
HomeHeat VX 3/2 (60H+)/(40h)	377013260	Vandvarmer 32,3 kW/55 °C – 15,7 °C Vandvarmer 32,3 kW/50 °C – 19 °C Varme 10 kW 60/30 – 30/55	Ja. Cirkulationssæt skal tilkøbes
HomeHeat VX 3/3 (60H+)/(60H+)	377015160	Vandvarmer 32,3 kW/55 °C – 15,7 °C Vandvarmer 32,3 kW/50 °C – 19 °C Varme 20 kW 60/30-30/55	Ja. Cirkulationssæt skal tilkøbes
HomeHeat VV3 (60H+)	377011160	Vandvarmer 32,3 kW/55 °C – 15,7 °C Vandvarmer 32,3 kW/50 °C – 19 °C	Ja. Cirkulationssæt skal tilkøbes

Neotherm

Modelbeskrivelse	VVS-nummer	Ydelse ved tryk/temp. sæt	Egnet til cirkulation
Neotherm fjv shuntunit AHA40T-MC	375504240	41 kW v 55 – 17,5/10 – 45 °C	Ja. Cirkulationssæt skal tilkøbes
Ventilsæt til AHxxxX-MC	378000203	–	–
Cirkulationssæt t/unit model AHxxxX-MC	375501502	–	–
Neotherm gennemstrømningsvv. AHA0T inkl. trykudl.	375501146	41 kW v 55 – 17,5/10 – 45 °C	Ja. Cirkulationssæt T/UNIT MODEL AHxxxX 375501501 skal tilkøbes
Neotherm fjv. unit AHA40M- MCIA40H-VEKSLER/VEKSLER	375506840	10 kW v 60 – 30/25 – 55 °C 41 kW v 55 – 17,5/10 – 45 °C	Ja. Cirkulationssæt skal tilkøbes
Ventilsæt til AHxxX-MCixxX	378000201	–	–
Cirkulationssæt T/UNIT MODEL AHxxX-MCixxX	375501500	–	–

Forskellige mærker og modeller ... fortsat

Nordisk Wavin

Modelbeskrivelse	VVS-nummer	Ydelse ved tryk/temp. sæt	Egnet til cirkulation
Calefa II S 40-Venstre ITC	375953021	Vand 32,3 kW = 55/18.	Ja. Cirkulationssæt skal tilkøbes
Calefa II S 40-Højre ITC	375953022	Vand 32,3 kW = 55/18.	Ja. Cirkulationssæt skal tilkøbes
Calefa II V 40-40 Venstre ITC	375950021	Vand 32,3 kW = 55/18. Varme 25 kw = 60/30 – 55/25	Ja. Cirkulationssæt skal tilkøbes
Calefa II V 40-40 Højre ITC	375950022	Vand 32,3 kW = 55/18. Varme 25 kw = 60/30 – 55/25	Ja. Cirkulationssæt skal tilkøbes
Calefa II cirkulationsæt u/pumpe	375959600	—	—
Calefa II cirkulationsæt m/pumpe	375959610	—	—

Uponor

Modelbeskrivelse	VVS-nummer	Ydelse ved tryk/temp. sæt	Egnet til cirkulation
Uponor Combi Port E-Pro X Fjernvarmeunit IH 25-24	375601041	32,3 kW	Ja. Cirkulationssæt skal tilkøbes
Uponor Combi Port E-Pro X Fjernvarmeunit IH 25-40	375601141	32,3 kW	Ja. Cirkulationssæt skal tilkøbes
Uponor Combi Port E-Pro Fjernvarmeunit UFH 25 CB	375600041	32,3 kW	Ja. Cirkulationssæt skal tilkøbes

METRO THERM

Leverandøren har ikke produkter, der lever op til gældende krav.

FLAMCO

Leverandøren har ikke produkter, der lever op til gældende krav.

Notatet er udfærdiget af

Keld Jensen, driftsleder, Måler og Installation

kj@dinforsyning.dk

D: 74747130 | M: 30287562